

# Bluephase® Style

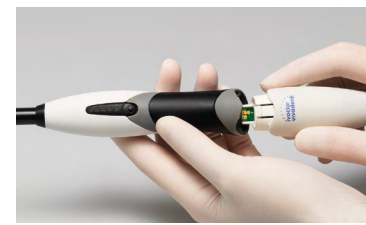


## Start-up

- 1 ✓ Unpack handpiece  
✓ Detach the light guide by pulling it out  
✓ Clean them (see Instructions for Use)
- 2 ✓ Unpack charging base  
✓ Slide connector plug into its socket
- 3 ✓ Connect the mains cable to the power supply unit and supply mains



- 4 ✓ Slide battery straight into the handpiece until you hear and feel it click into place.
- 5 ✓ Gently place the handpiece in the corresponding rest in the charging base without using any force.

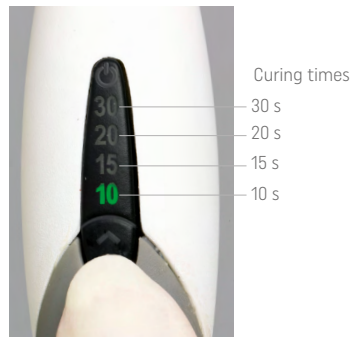
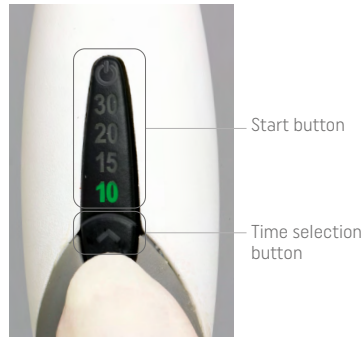


**i** Mount the anti-glare cone on the light probe.



**i** If the battery is fully discharged, the charging time is approx. 2 hours

## 6 Operation





Curing times		HIGH POWER 1,200 mW/cm <sup>2</sup> ± 10%
Restorative materials	Composites • 2 mm <sup>1)</sup> IPS Empress Direct / IPS Empress Direct Effect Tetric EvoCeram / Tetric EvoFlow Tetric / Tetric Basic White	10 seconds
	• 4 mm <sup>2)</sup> Tetric EvoCeram Bulk Fill / Tetric EvoFlow Bulk Fill Tetric Basic White	10 seconds
	Heliomolar / Heliomolar HB / Heliomolar Flow All conventional composites <sup>3)</sup>	15 seconds
	Compomers <sup>3)</sup> Compoglass F / Compoglass Flow	20 seconds
Indirect restorations / cementation materials	Variolink Esthetic LC <sup>4)</sup> / Variolink Esthetic DC <sup>4)</sup>	per mm ceramic: 10 seconds per surface
	Multilink Automix <sup>5)</sup> / SpeedCEM Plus <sup>5)</sup>	per mm ceramic: 20 seconds per surface
Adhesives	AdheSE / Adhese Universal / Excite F / Excite F DSC Heliobond / Syntac	10 seconds
Temporary materials	Telio CS Link	10 seconds per surface
	Telio CS Inlay/Onlay	10 seconds
	Telio Stains	10 seconds
	Telio Add-On Flow	15 seconds
Miscellaneous	Helioseal / Helioseal F / Helioseal Clear Heliosit Orthodontic	20 seconds 10 seconds
	IPS Empress Direct Color IPS Empress Direct Opaque	20 seconds 20 seconds
	MultiCore Flow / Multicore HB	20 seconds

1) Applies to a maximum layer thickness of 2 mm and provided that the Instructions for Use of the respective material do not state any other recommendation (might be the case e.g. with dentin shades)  
2) Applies to a maximum layer thickness of 4 mm and provided that the Instructions for Use of the respective material do not state any other recommendation (might be the case e.g. with dentin shades)

3) Applies to a maximum layer thickness of 3 mm  
4) Applies to light-curing  
5) Applies to dual-curing

## What if ...?

If any of these errors persist after trying their corresponding rectification, please contact your dealer or your local Service Centre.

Indicator	Causes	Rectification
PRESSING BATTERY BUTTON DOES NOT WORK	 Snapper worn out (too many removals of the battery)	Replace battery
	Snapper broken	<b>i</b> Note: Battery can be used as long as it lasts in the handpiece
BATTERY LOOSE	 Snapper worn out (too many removals of the battery)	Replace battery
	Snapper broken	<b>i</b> Note: Battery can be used as long as it lasts in the handpiece
BATTERY IS NOT LOADING	Battery deeply discharged	Charge battery without handpiece in charging base (approx. 1 h)
	Charging base or power supply unit defective	Replace charging base or power supply unit
	Battery defective	Replace battery



- Materials, the polymerization of which is activated outside the wavelength range of 385–515 nm (no materials known to date). If you are not sure about certain products, please ask the manufacturer of the corresponding material.
- Portable and mobile high-frequency communication devices may interfere with medical equipment. The use of mobile phones during operation is not allowed.

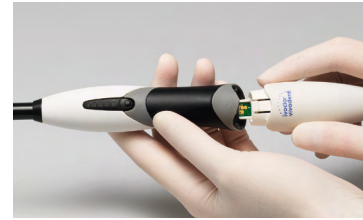
# Bluephase® Style

## Inbetriebnahme

- ✓ Das Handstück aus der Verpackung nehmen.
  - ✓ Lichtleiter durch Herausziehen entfernen.
  - ✓ Dann beides reinigen (siehe Gebrauchsinformation).
- ✓ Ladestation aus der Verpackung nehmen.
  - ✓ Verbindungsstecker der Netzgerätes an der Unterseite der Ladestation schräg einsetzen.
- ✓ Netzkabel an das Netzteil und Versorgungsnetz anschliessen.



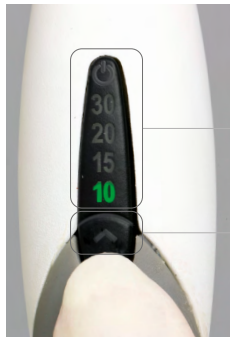
- ✓ Akku geradlinig in das Handstück einschieben bis er hör- und fühlbar einrastet.
- ✓ Handstück ohne Kraftaufwand in die Öffnung der Ladestation einsetzen.



**i** Anschliessend Blendschutz auf Lichtleiter aufstecken.

**i** Bei leerem Akku dauert die Aufladezeit ca. 2 Stunden.

## 6 Bedienung



Starttaster  
Zeitwahltaster



Belichtungszeit  
30 Sek.  
20 Sek.  
15 Sek.  
10 Sek.

Belichtungszeiten		HIGH POWER 1200 mW/cm <sup>2</sup> ± 10%	
Füllungsmaterialien	Composites • 2 mm <sup>1)</sup> IPS Empress Direct / IPS Empress Direct Effect Tetric EvoCeram / Tetric EvoFlow Tetric / Tetric Basic White	10 Sekunden	
	• 4 mm <sup>2)</sup> Tetric EvoCeram Bulk Fill / Tetric EvoFlow Bulk Fill Tetric Basic White	10 Sekunden	
	Heliomolar / Heliomolar HB / Heliomolar Flow Alle klassischen Composites <sup>3)</sup>	15 Sekunden	
	Compomer <sup>3)</sup> Compoglass F / Compoglass Flow	20 Sekunden	
Indirekte Restaurationen/ Befestigungsmaterialien	Variolink Esthetic LC <sup>4)</sup> / Variolink Esthetic DC <sup>5)</sup>	per mm Keramik: 10 Sekunden je Fläche	
	Multilink Automix <sup>5)</sup> / SpeedCEM Plus <sup>5)</sup>	per mm Keramik: 20 Sekunden je Fläche	
Adhäsive	AdheSE / Adhese Universal / Excite F / Excite F DSC Heliobond / Syntac	10 Sekunden	
Provisorische Materialien	Telio CS Link Telio CS Inlay/Onlay Telio Stains Telio Add-On Flow	10 Sekunden je Fläche 10 Sekunden 10 Sekunden 15 Sekunden	
	Helioseal / Helioseal F / Helioseal Clear Heliosit Orthodontic	20 Sekunden 10 Sekunden	
	Verschiedenes	IPS Empress Direct Color IPS Empress Direct Opaque MultiCore Flow / Multicore HB	20 Sekunden 20 Sekunden 20 Sekunden

1) Gilt für Schichtstärken von maximal 2 mm und soweit die Gebrauchsinformation des betroffenen Materials keine abweichende Empfehlung aufweist (möglich z.B. bei Dentinfarben)  
2) Gilt für Schichtstärken von maximal 4 mm und soweit die Gebrauchsinformation des betroffenen Materials keine abweichende Empfehlung aufweist (möglich z.B. bei Dentinfarben)  
3) Gilt für Schichtstärken von maximal 3 mm  
4) Gilt bei Lichthärtung  
5) Gilt bei Dualhärtung

## Was ist, wenn ...?

Falls der Fehler weiterhin bestehen bleibt, kontaktieren Sie bitte Ihren Händler oder Ihre Service-Stelle.

Anzeige	Problemursache	Fehlerbehebung
DÜRCKEN DES AKKU-KNOPFES FUNKTIONIERT NICHT	Schnapper abgenutzt (zu viele Entnahmen des Akkus)	Akku tauschen
	Schnapper gebrochen	<b>i</b> Hinweis: Akku kann verwendet werden, solange er im Handstück hält
AKKU LOSE	Schnapper abgenutzt (zu viele Entnahmen des Akkus)	Akku tauschen
	Schnapper gebrochen	<b>i</b> Hinweis: Akku kann verwendet werden, solange er im Handstück hält
AKKU LÄDT NICHT	Akku tiefentladen	Akku ohne Handstück in Ladestation laden (ca. 1 h)
	Ladestation oder Netzteil defekt	Ladestation oder Netzteil tauschen
	Akku defekt	Akku tauschen



- Bei Materialien deren Polymerisation ausserhalb des Wellenlängenbereichs von 385–515 nm aktiviert wird (derzeit sind hier jedoch keine Materialien bekannt.) Bei fraglichen Produkten wird empfohlen, sich diesbezüglich beim Materialhersteller zu erkundigen
- Tragbare und mobile Hochfrequenz-Kommunikationseinrichtungen können medizinische Geräte beeinflussen. So ist eine gleichzeitige Verwendung von Mobiltelefonen während des Betriebs nicht zulässig.